

VOS SERVICES SUR-MESURE

Votre portail formation

CONNECTEZ-VOUS !

ESPACE EMPLOYEUR :

Un espace client est à votre disposition pour faciliter vos démarches (consultation du catalogue, inscriptions en ligne, gestion de votre profil, infos pratiques...) et gérer votre plan de développement des compétences (historique formations, accès à vos documents administratifs...).

ESPACE PARTICIPANT :

Un espace individuel est mis à votre disposition pour accéder aux contenus pédagogiques de vos formations, consulter votre historique formations et vos documents administratifs (certificats de réalisations, attestations...).

Toute l'équipe de ISFEC / FORUM est à votre écoute pour vous faciliter l'utilisation de votre espace !

**Contactez
-nous !**

FORUM
INSTITUT DE FORMATION
DES EXPERTS-COMPTABLES
DE BRETAGNE

TÉL. : 02 99 83 63 21 / 07 60 09 81 31

equipe@forum.bzh

WWW.FORUM.BZH

Visites « conseil »

ET SI ON SE RENCONTRAIT ?

VOUS SOUHAITEZ :

- Parler de vos projets et anticiper vos besoins formatifs ?
- Des réponses à vos questions en matière de formation ?
- Connaître les différents formats et toute l'offre de formations de ISFEC / FORUM ?
- Être accompagné de façon personnalisée ?
- Des conseils pour l'élaboration de votre plan de développement des compétences ?

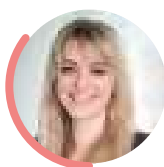
ISFEC / FORUM se déplace et vient vous rencontrer dans votre cabinet !



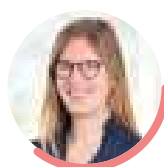
**Et on peut aussi
se rencontrer en visio !**



MARILYN LEMOINE,
02 99 83 60 80
mlemoine@forum.bzh



VIRGINIE MÉRANDET,
02 99 83 59 35
vmerandet@forum.bzh



CORALINE MERLOT,
02 99 83 63 21
cmerlot@forum.bzh

Renforcez votre plan de développement des compétences !

LE PLAN DE DÉVELOPPEMENT DES COMPÉTENCES

- Un outil de réflexion, de prévision, de réalisation et de suivi des actions formatives
- Un document identifiant l'ensemble des actions de formations à suivre pour atteindre vos objectifs individuels, collectifs et stratégiques
- Une visibilité sur une durée de 1 à 3 ans pour gagner en anticipation et gérer vos talents et vos compétences

POURQUOI CONSTRUIRE UN PLAN DE DÉVELOPPEMENT DES COMPÉTENCES ?

- Maîtriser et anticiper votre budget formation
- Adapter réellement les moyens pédagogiques à vos besoins stratégiques
- Anticiper vos besoins de demain et faire monter en compétences vos collaborateurs
- Gagner en confort d'organisation au sein de votre cabinet
- Appropriation du parcours formatif par les collaborateurs et les managers
- Améliorer la satisfaction et la fidélisation de vos équipes

NOS SERVICES

- Un accompagnement technique et d'optimisation (recensement des besoins, analyse et structuration de vos besoins, etc...)
- Un accompagnement pour intégrer la formation en tant que processus mêlant phases réflexives, modules de formation, échanges avec le manager, application pratique dans le travail, etc... afin d'atteindre vos objectifs stratégiques
- La formalisation de vos orientations stratégiques formatives et de votre plan de développement des compétences
- Des solutions formatives adaptées (catalogue ISFEC/FOROM, solution INTRA ou sur-mesure)
- Un suivi personnalisé de votre politique formations et de votre plan de développement des compétences



SUIVI
ET ÉVALUATION
DE VOS FORMATIONS

PARCOURS
DE FORMATION
PERSONNALISÉS
ET INDIVIDUALISÉS

ÉLABORATION
ET GESTION
OPÉRATIONNELLE
DE VOTRE PLAN DE
DÉVELOPPEMENT DES
COMPÉTENCES

FORMALISATION
DU PROJET ET
DE LA DÉMARCHE
PÉDAGOGIQUE

ANALYSE ET
DÉFINITION DE VOS
BESOINS FORMATIFS